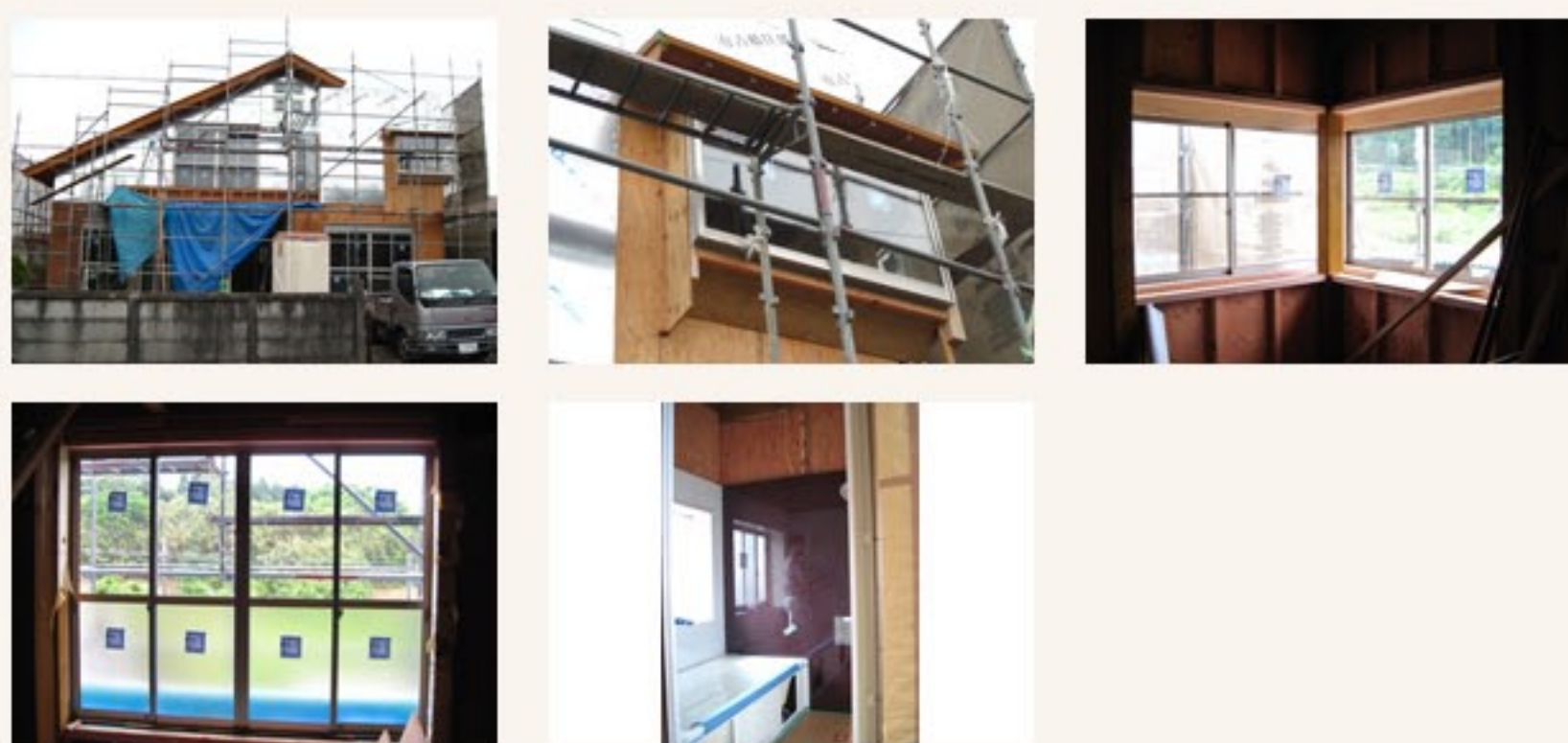
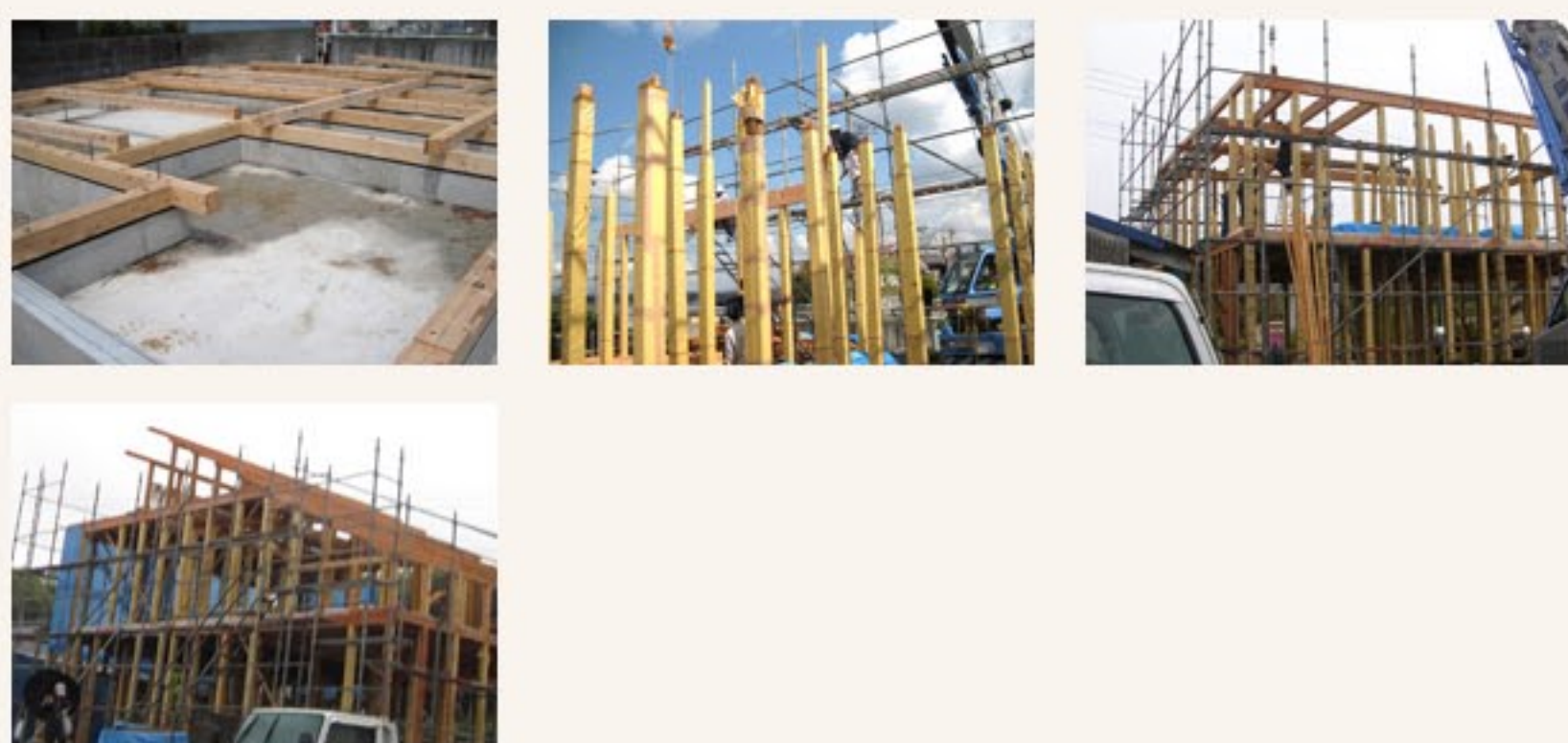


6月8日現在の現場の様子です。早いもので、建前からもう1カ月半が経ちました。外回りは合板が打たれ、一部エアサイクルの断熱材(銀色)が貼られています。いずれ全てを断熱材が覆うことになります。また、冊子の取付も完了したので一層家らしくなりました。正面右に張り出す出窓がとても印象的です。この日はユニットバスの据え付けが行われました。ピカピカのお風呂を見て施主の方も喜ばれると思います。



4. 23 上棟日 あいにくの雨でしたが、無事棟上げできました。



未曾有の地震には、世界中が震え上がりました。日本の力に復興の支援を願い、祈る思いです。地鎮祭を入念に執り行われました。



第三者機関による 配筋検査